

Maîtres de l'ouvrage

Jean et Bernard Degaudenzi

Architectes

VVR Architectes SA
Ph. Rossé - S. Vuarras
Rue de Genève 122
1226 Thônex

Collaborateurs:

Gian-Franco Dell'Olio
Jean-Pierre Ghisalberti
Rudi Mautone

Ingénieurs civils

Thomas Jundt
Ingénieurs Civils SA
Rue de la Fontenette 27
1227 Carouge

Bureaux techniques

Chauffage - Ventilation:
Enerlink Sàrl
Rue Henri-Mussard 7
1208 Genève

Sanitaire:

Schumacher Ingénierie SA
Rue de Chantepoulet 1
1201 Genève

Electricité:

MAB-Ingénierie SA
Route de Montfleury 46
1214 Vernier

Géotechnique:

CSD Ingénieurs SA
Avenue Industrielle 12
1227 Carouge

Dépollution:

CSD Ingénieurs SA
Avenue Industrielle 12
1227 Carouge

Sécurité:

Scherler SA
Chemin du Champ-d'Anier 19
1209 Genève

Géomètre

Bureau d'ingénieurs
Buffet Boymond SA
Route des Acacias 18
1227 Les Acacias

Coordonnées

Rue des Epinettes 8 a - c
1227 Carouge

Conception 2009

Réalisation 2010 - 2012

**SITUATION / PROGRAMME****Solution de partenariat pour des affectations diversifiées.**

Cette réalisation, conduite par des promoteurs privés, la Ville de Carouge et la Fondation HLM, constitue un exemple intéressant de partenariat, mis en place dans le but de satisfaire à la demande de logements sociaux et de lieux d'accueil pour la petite enfance.

La présence d'une crèche dans le programme est venu bouleverser quelque peu la phase de conception: s'agissant d'intégrer cette affectation dans un espace existant, non prévu pour ce genre d'équipement et qui exige une claire séparation des fonctions. Le bâtiment prend place sur une parcelle de 2'602 m² à la rue des Epinettes, soit dans un quartier assez dense de la ville de Carouge, présentant un caractère urbain clairement affirmé.

PROGRAMME

Logements HLM et PPE, et crèche de 74 places dans un même volume. Le programme général prévoit quatre immeubles de logements situés en troisième zone de développement, cette dernière construction achevant l'accomplissement de l'ensemble du plan de quartier réalisé dans les années 1980-1990. Construit pour répondre à la norme Minergie, l'immeuble abrite vingt-six appartements PPE,

vingt-trois logements HLM et une crèche de 1'370 m² pouvant accueillir 74 enfants. Ce dernier élément induit obligatoirement la définition d'une recherche spatiale adaptée. L'ensemble présente 7'268 m² de surface brute de planchers, pour une emprise au rez-de-chaussée de 938 m², dans un volume SIA de 32'800 m³. Développé sur six niveaux plus rez et attique, le bâtiment est doté de deux sous-sols dont les volumes permettent notamment d'abriter un garage de 57 places.

PROJET

Maîtrise des objectifs et contraintes multiples: un exercice complexe. L'immeuble manifeste sa forte présence côté parc et rue des Epinettes par l'affirmation d'un pignon marquant l'articulation entre la façade "séjour" largement vitrée et terminée par un balcon, et la façade "chambres" très minérale en béton structuré percée de fenêtres verticales.

La façade principale est soulignée par les lignes continues des garde-corps en verre sérigraphié, à chaque étage. La façade côté chambre est composée d'éléments "sandwich" préfabriqués, teintés et structurés dans la masse. Ce parti confère à la construction une image soignée qui lui permet de se distinguer favorablement dans un quartier en pleine mutation urbaine.





Cette enveloppe d'expression sobre offre une esthétique adaptée au site et aux fonctions qu'abrite le bâtiment. Elle joue par ailleurs un rôle déterminant pour l'atteinte des valeurs d'isolation qui permettent d'assurer les seuils énergétiques dictés par la norme Minergie. Les appartements traversant répondent aux normes et exigences valables respectivement pour les HLM et pour les PPE.

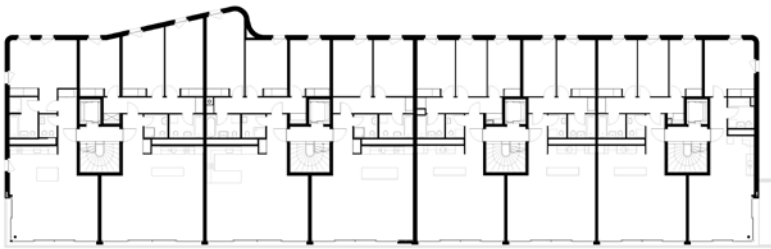
Photos

Le bâtiment s'adapte de façon apparemment simple aux multiples contraintes qui ont présidé à sa conception et il reflète naturellement la sobriété voulue, tout comme les qualités techniques et esthétiques recherchées.

CARACTÉRISTIQUES

Surface du terrain	:	2'602 m ²
Surface brute de plancher	:	7'268 m ²
Emprise au rez	:	938 m ²
Volume SIA 116	:	32'800 m ³
Coût total immeuble	:	28'420'000.-
Coût total crèche	:	4'220'000.-
Nombre d'appartements	:	26 HLM / 23 PPE
Nombre de niveaux	:	R+6 +attique
Nombre de niveaux souterrains	:	2
Places de parc intérieures	:	57

Plan niveau logement



entreprises adjudicataires et fournisseurs

liste non exhaustive

Démolition
SOTRAG SA
1163 Etoy

Travaux spéciaux
IMPLENIA Construction SA
1213 Onex

**Terrassement, confinement
traitement des eaux et de l'air pollué**
Consortium GESSP
1800 Vevey

Maçonnerie
MATHEZ René SA
1224 Chêne-Bougeries

Eléments préfabriqués
PRELCO SA
1214 Vernier

Pierre naturelle
MARDECO SA
1263 Crassier

Ferblanterie
DURAFFOURD Ferblanterie SA
1227 Les Acacias

Stores
BAUMANN HÜPPE SA
1052 Le Mont-sur-Lausanne

Protections solaires
GRIESSER SA
1228 Plan-les-Ouates

Electricité
MONTANIER Eric SA
1256 Troinex

Ventilation
CT Climatech SA
1217 Meyrin

Chauffage
STUCKER SA
1227 Carouge

Installations sanitaires
DUBOUCHET SA
1227 Carouge

Serrurerie intérieure
GUGGISBERG & Fils SA
1123 Aclens

Serrurerie extérieure
OUVRAGES MÉTALLIQUES SA
1260 Nyon

Cylindres
BAUD TAVELLI SA
1227 Carouge

Menuiseries intérieures et extérieures
DEGAUDENZI & Cie
1227 Carouge

Ascenseurs
OTIS
1052 Le Mont-sur-Lausanne

Chapes - Sols sans joints
BALZAN et IMMER SA
1234 Vessy

Carrelages
Faïences immeubles HLM
LANOIR Jean SA
1227 Les Acacias

Carrelages
Faïences immeubles PPE
BONVIN Revêtements SA
1228 Plan-les-Ouates

Parquet immeuble PPE
L'ART DU PARQUET Sàrl
1213 Onex

Parquet immeubles HLM
REYMOND DÉCORATION SA
1226 Thônex

Sols sans joints
POLYFLOR Sols sans Joints SA
1218 Le Grand-Saconnex

Plâtrerie
BELLONI SA
1227 Carouge

Papiers-peints immeubles PPE
LACHENAL SA
1201 Genève

Papiers-peints immeubles HLM
REYMOND DÉCORATION SA
1226 Thônex

Peinture immeubles PPE
CARAGNANO et Cie SA
1227 Carouge

Peinture immeubles HLM
DESJACQUES F. et Cie SA
1225 Chêne-Bourg

Portes automatiques, portes de garage
ACM - Atelier Concept Menuiserie SA
1214 Vernier

Cuisines immeubles PPE
TEK CUISINE SA
1227 Les Acacias

Cuisines immeuble HLM
BRUNO PIATTI SA
1227 Carouge

Faux-plafonds
MAZZOLI R. SA
1226 Thônex

Fermetures, coupe-feu
BEMIMA
1212 Grand-Lancy

Vitrierie
DEMENGA G. & fils SA
1110 Morges

Nettoyages immeubles HLM
ONET (Suisse) SA
1227 Carouge

Nettoyages immeubles PPE
DUARTE Octavio
1227 Carouge

Jardinier, paysagiste
LEONELLI & Fils
1232 Confignon